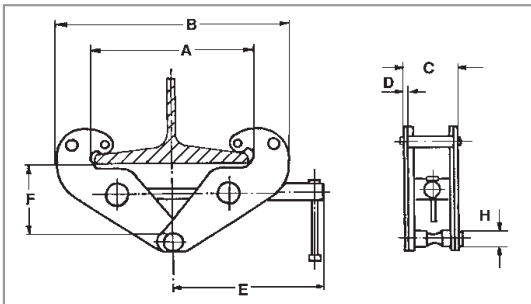


Montageklemme zur Herstellung von Anschlagpunkten

Zur Aufnahme von Hebezeugen und Umlenkrollen an unterschiedlichsten Trägern. Zum Transport von Trägern und Träger-Konstruktionen oder zur schnellen Erstellung von Traversen.

- Funktion: Spindel auf Trägermaß aufdrehen, über den Unterflansch des Trägers bringen und zuschrauben
- Trägerklemme aus Stahl mit Lackierung RAL 5010 Enzianblau
- Spindel aus Stahl, verzinkt



Traglast kg	1.000	2.000	3.000	5.000	10.000
Greifbereich min. - max. mm	75 - 230	75 - 230	80 - 320	90 - 320	90 - 320
Gewicht kg	4	5	9	11	18
A min. - max. mm	75 - 230	75 - 230	80 - 320	90 - 320	90 - 320
B min. - max. mm	180 - 375	180 - 375	220 - 498	220 - 498	250 - 514
C mm	80	90	117	127	139
D mm	5	5	8	10	16
F mm min. - max. mm	102 - 160	102 - 160	168 - 240	168 - 240	172 - 242
H mm	20	22	24	30	40
	BE912099	BE912102	BE912113	BE912124	BE912135
	---	---	---	---	---

Laufkatze einfaches Verfahren von Lasten auf Trägern

Handlaufkatzen werden durch Drücken gegen die Last verfahren. Bei den Haspelketten-Laufkatzen wird durch Ziehen an der endlosen Handkette das Transportgut nach rechts oder links bewegt. Flaschenzüge lassen sich problemlos mit dem Traghaken in die weite Längsöse ein- und aushängen, wobei pendelnde Last ausgeglichen wird.

- Handketten korrosionsgeschützt verzinkt
- Lackierung in RAL 5010 Enzianblau

Stabile Seitenbleche

- Ausgewogene Lastverteilung auf 4 Rädern durch selbstjustierendes Schwingen um die Bolzenachse
- 4 Sicherheitslaschen an den Seitenblechen als Radbruchstütze, Schienensäuberer und Absturz-sicherung

Kugellagerte Räder

- Dauergeschmierte Qualitätskugellager mit Dichtungen in den Laufrädern für einen ruhigen und sicheren Lauf der Katzen

Großer Einstellbereich

- Durch den einfachen Wechsel von Distanzscheiben auf viele Träger einstellbar

Traglast t	0,5	1	2	3	5	10	20
Flanschbreite min. - max. mm	50 - 203*	64 - 203	88 - 203	100 - 203	114 - 203	124 - 203	136 - 203
Min. Kurvenradius m	0,8	0,9	1	1,2	1,3	1,7	2,8
A mm	200	236	276	326	380	426	522
D mm	54	67	80	100	109	133	170
E mm	78	96	110	133,5	145	176	227,5
F mm	111	134	162,5	186	224	198	248
G mm	3	3	3	4	4,5	4,5	4
N mm Handlaufkatze	281	292	305	321	327,5	341	-
N1 mm Haspelauflaufkatze	339	351	362	375	386	410	466
Gewicht kg Handlaufkatze	7	10,5	17,5	27	41	74	-
Haspelauflaufkatze	14,5	14,5	21,5	31	46	79	173
Handlaufkatze	BE907907	BE907918	BE907929	BE907951	BE907962	BE907973	-
	---	---	---	---	---	---	---
Haspelketten-Laufkatze mit 2,5 m Standardbedienlänge	BE908003	BE908014	BE908025	BE908036	BE908047	BE908058	BE908069
Direkt mitbestellen	---	---	---	---	---	---	---
Große Flanschbreite	BE908105	BE908116	BE908127	BE908138	BE908149	BE908171	BE908182
Aufpreis	---	---	---	---	---	---	---
Mehrbedienlänge Haspelkette je m	BE907995	---	---	---	---	---	---

*Flanschbreite 64-203 mm bei Haspelketten-Laufkatze

Präzise Laufräder

- Laufräder aus hochfestem Stahlguss, ballig geformt, mit hohen Flanschen für den gleichmäßigen Lauf bei allen Trägerformen



Handlaufkatze



Haspelketten-Laufkatze

